

Landschaftswandel Fahrwangen

Michaeliskarte 1840

Siegfriedkarte 1880

Siegfriedkarte 1940

Landeskarte 1955

Landeskarte 2007

Themen:

Siedlung

Obstgärten

Bevölkerungsentwicklung

Flächenstatistik

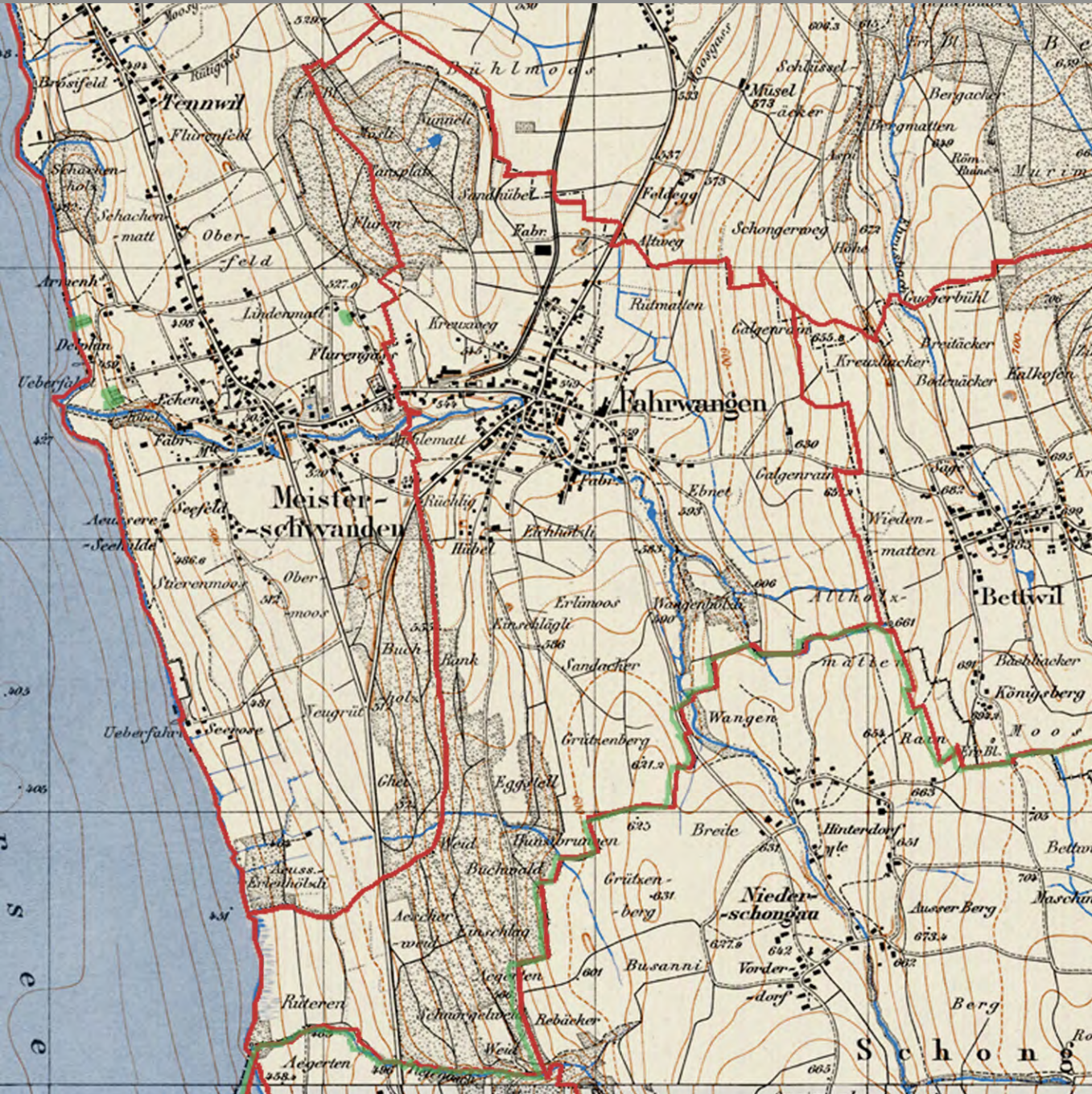
Entwicklung Landwirtschaftsbetriebe

Fahrwangen



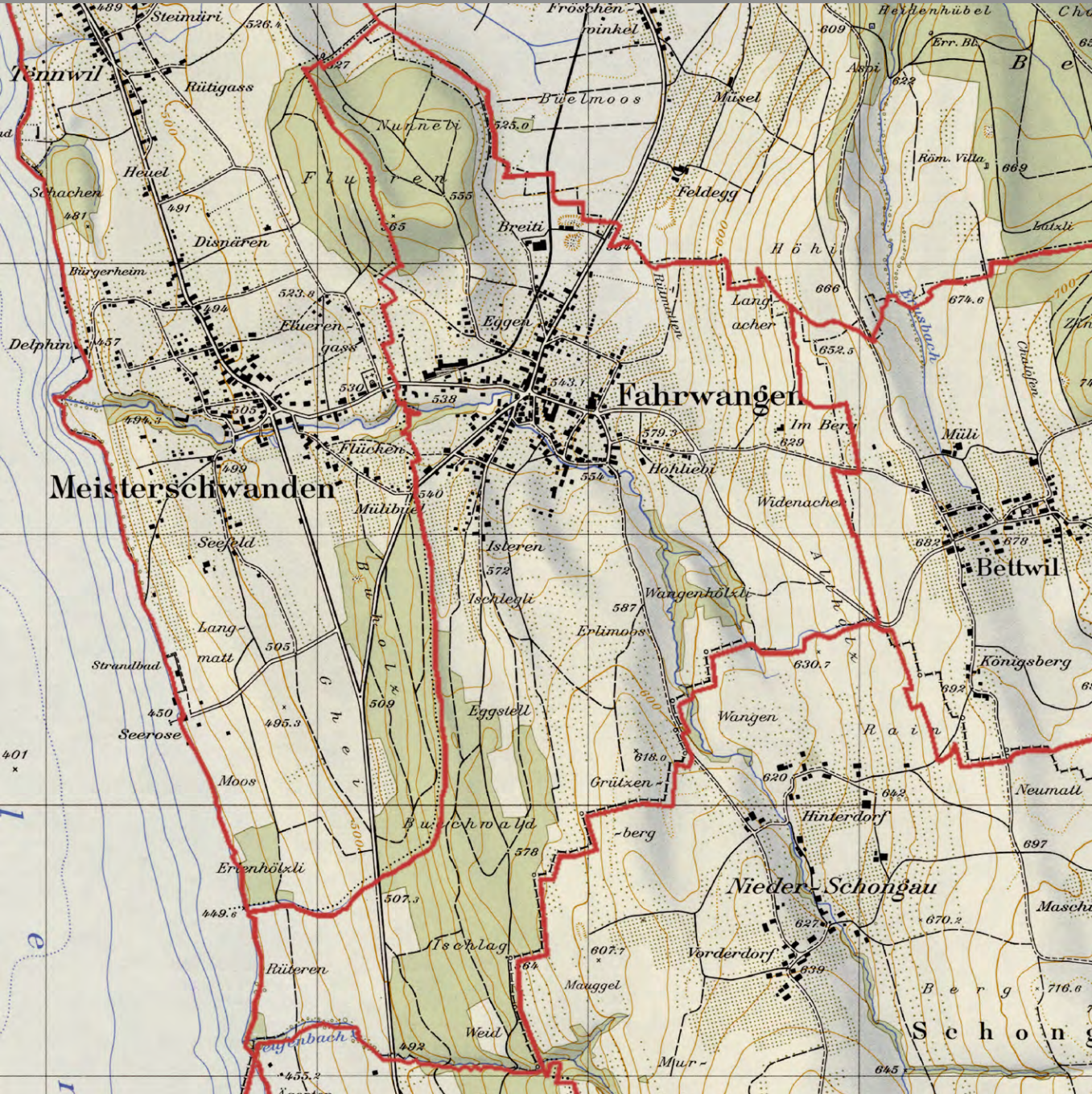
Michaelis 1840

Fahrwangen



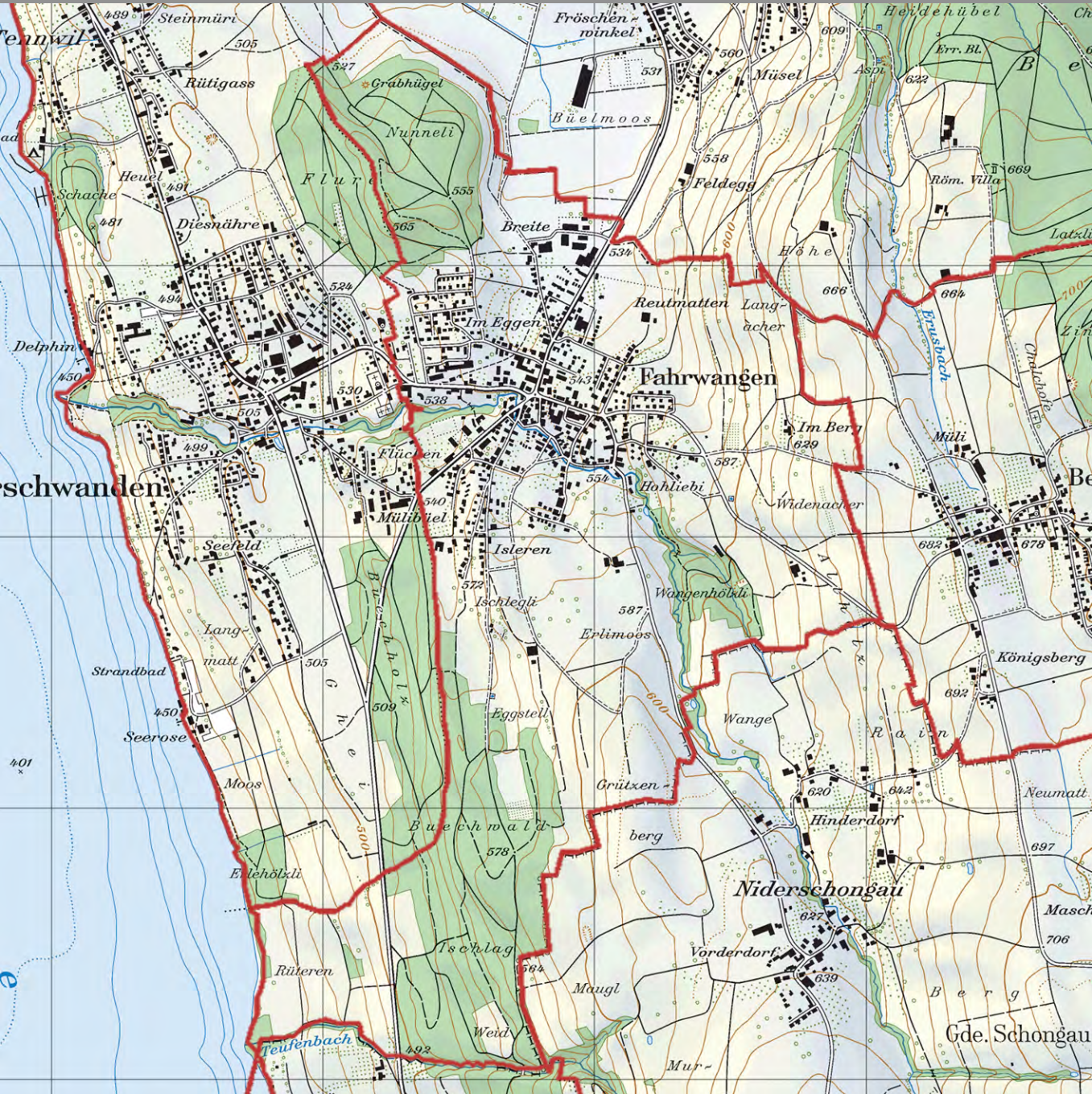
Siegfriedkarte 1940

Fahrwangen



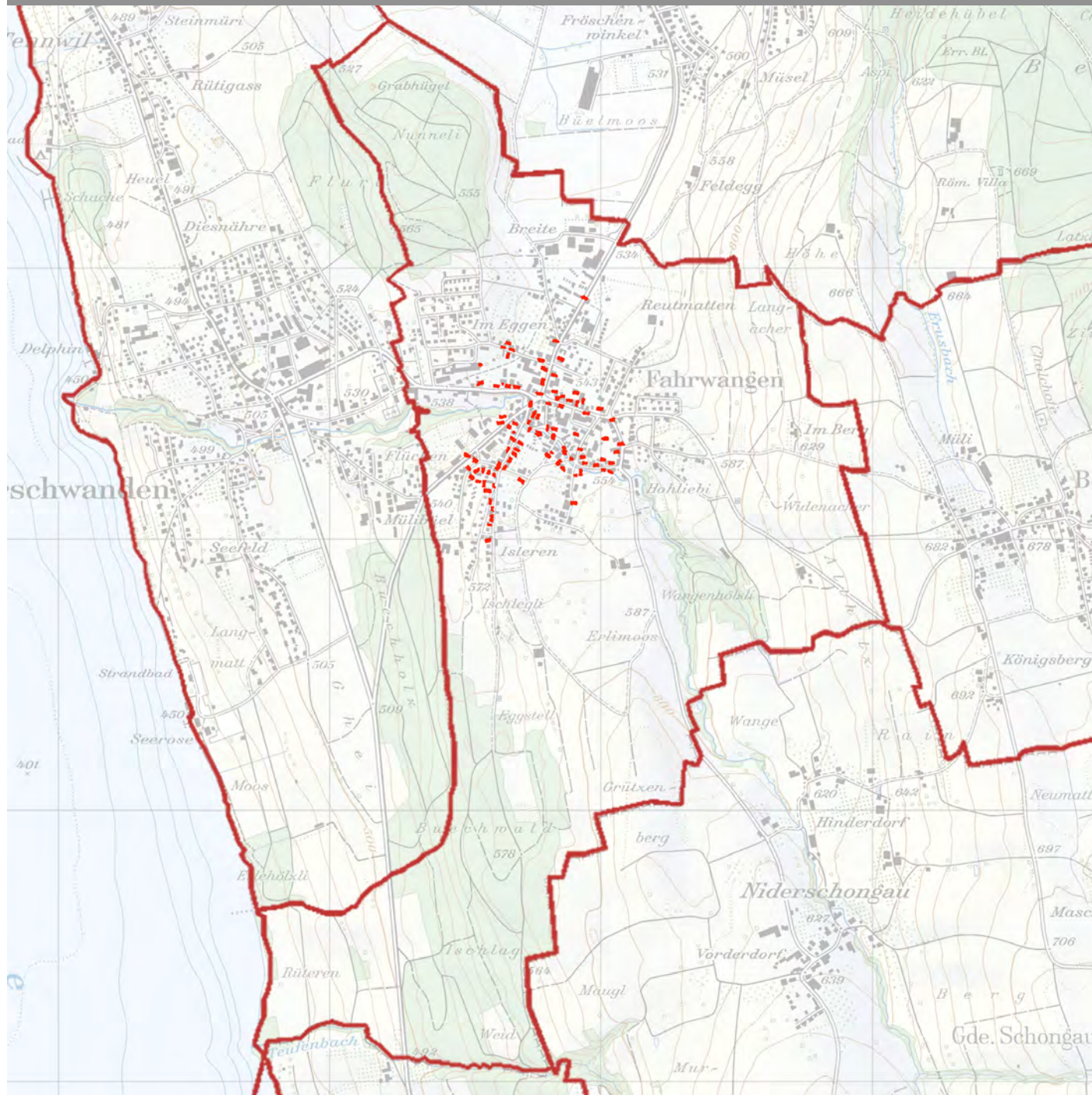
Landeskarte 1955

Fahrwangen



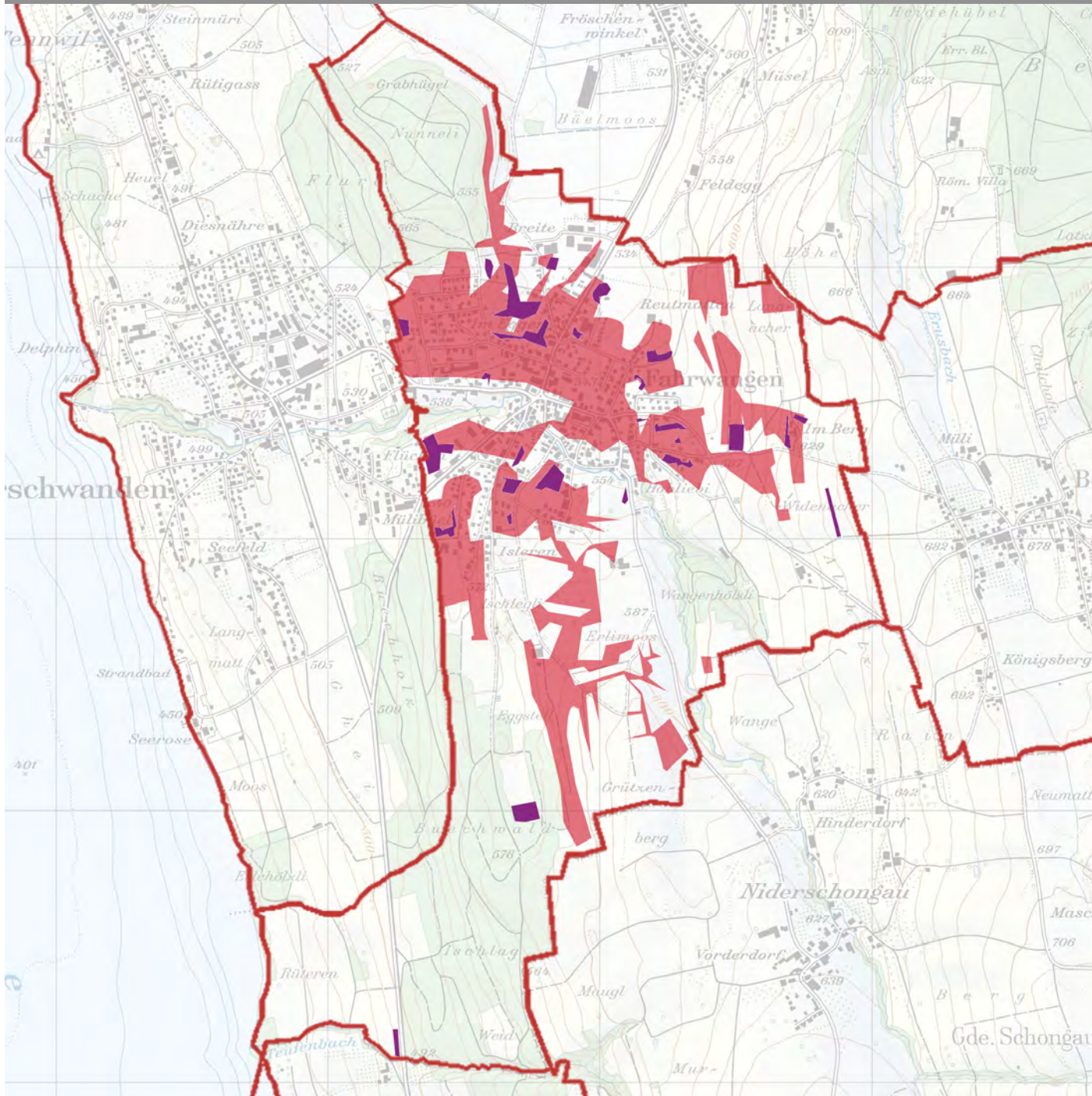
Landeskarte 2007

Siedlung



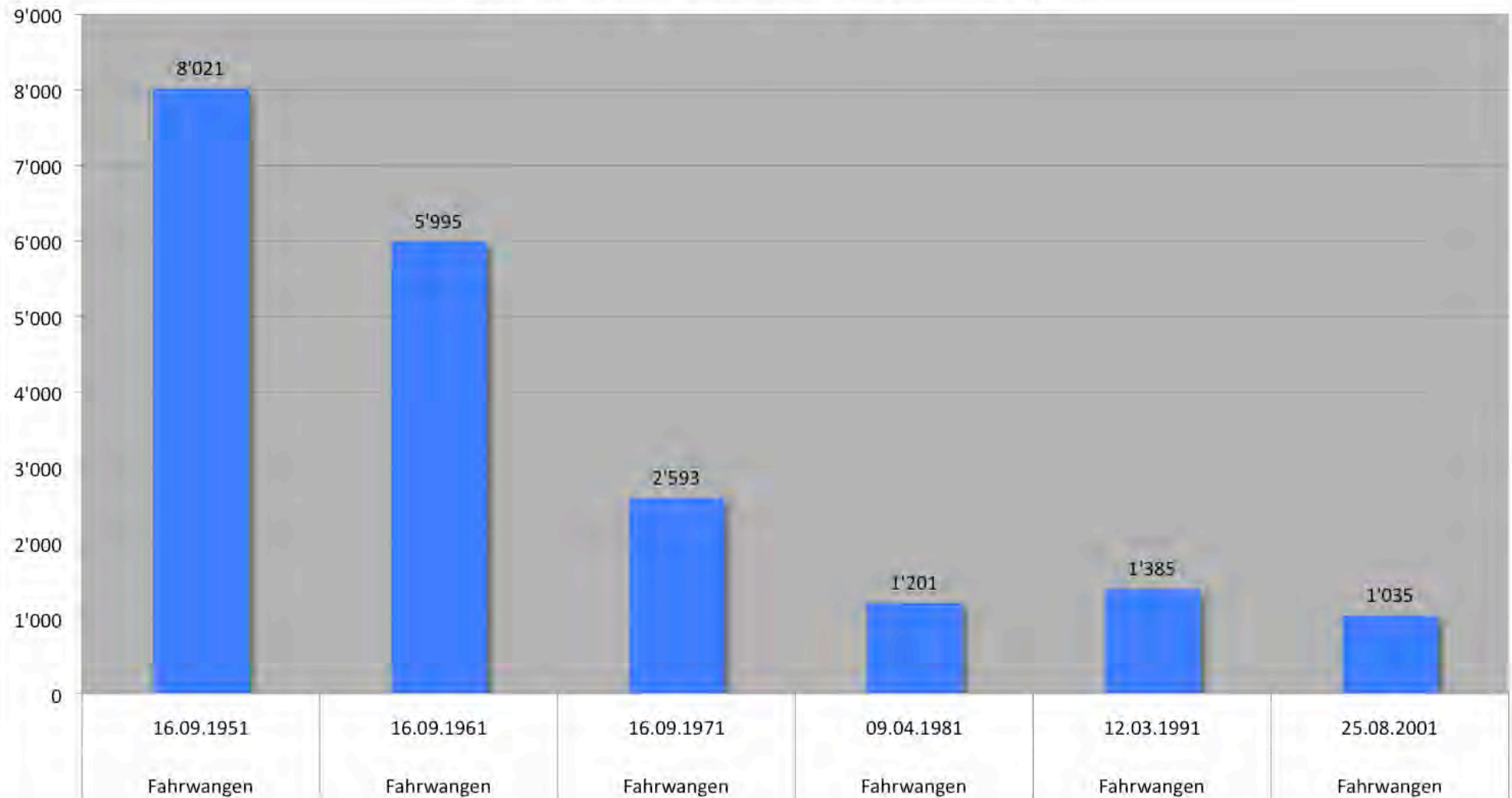
1840

Obstgärten

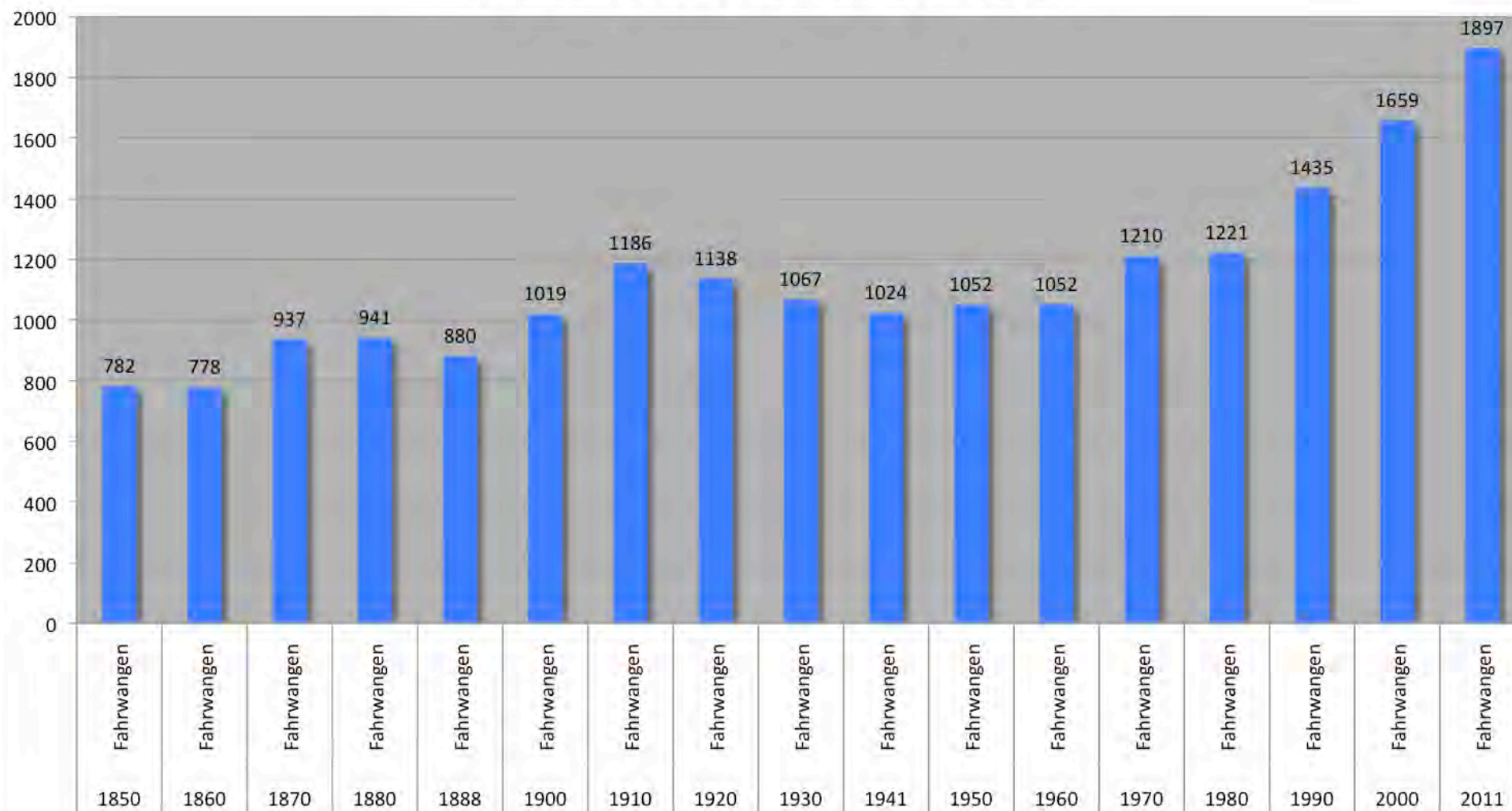


1955 - 2007

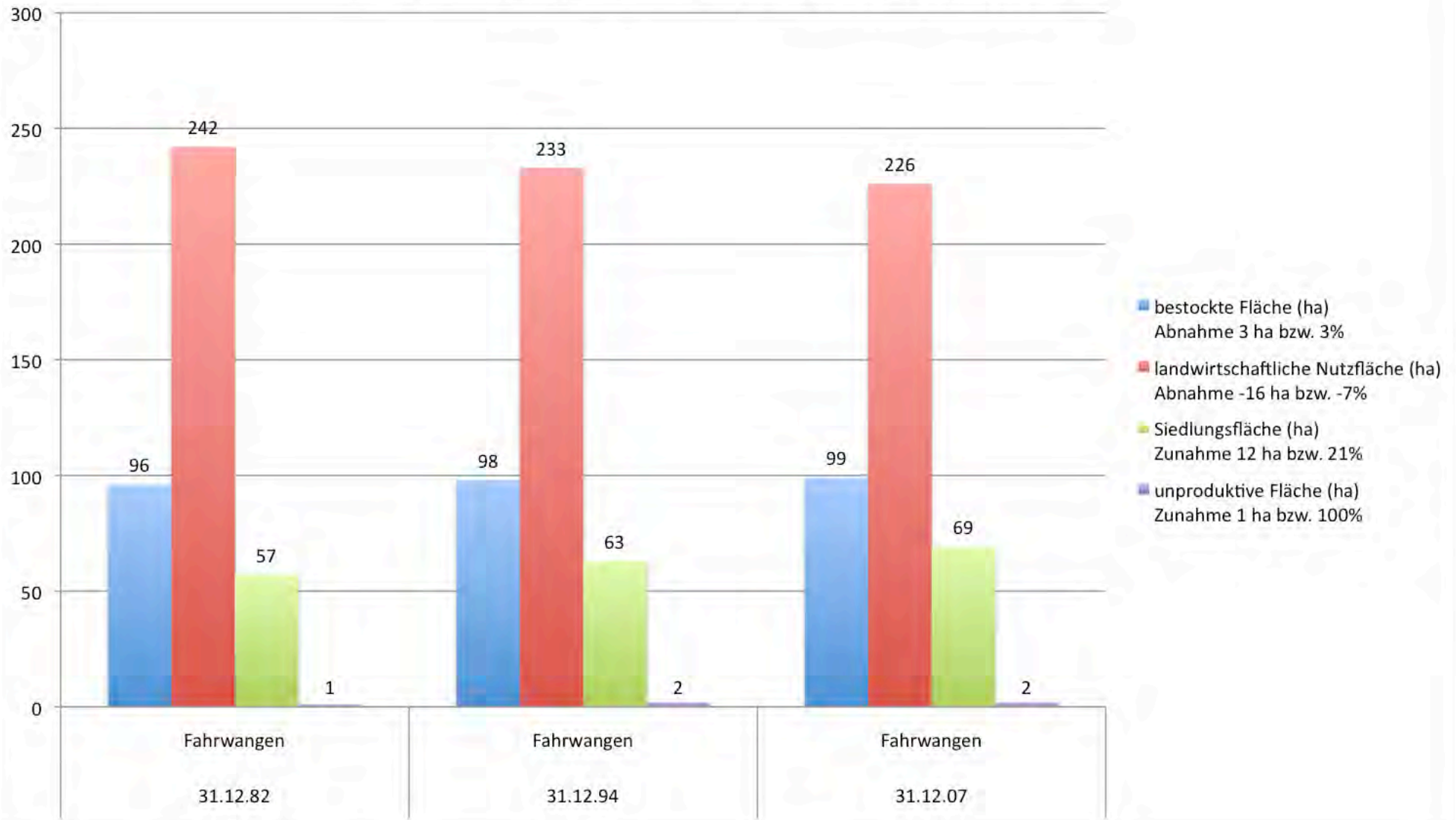
Veränderung Hochstammobstbäume Fahrwangen (Abnahme 6'986 Bäume bzw. - 87%)



Bevölkerungsentwicklung Fahrwangen 1850-2011 (Zunahme 1115 Personen bzw. 143%)



Flächenstatistik Fahrwangen (396 ha) 1982-2007



Entwicklung Landwirtschaftsbetriebe Fahrwangen 1939-2010

